



DKW
CARAVANS

CARAVANES & CAMPING



TRAVAUX ROUTIERS CHEZ DKW

Déviation de la route



Cher visiteur, cher client,

A partir de novembre 2021 (jusqu'à nouvel ordre), d'importants travaux routiers dans la Roeselarestraat à Wevelgem ont commencé. Malheureusement, cela affecte la route d'approche habituelle vers DKW. Pendant un certain temps, DKW n'est plus accessible par la route habituelle par la centre-ville de Wevelgem. Mais accessible via la centre-ville de Moorsele ! (Aussi avec la caravane)

Par la description de route ci-dessous, vous pouvez naviguer jusqu'à la Warandestraat à Moorsele afin d'atteindre la Warandestraat, sur le pont sur l'A19, les parcs d'activités DKW dans la Roeselarestraat à Wevelgem.

Juste avant les travaux du côté de Moorsele,

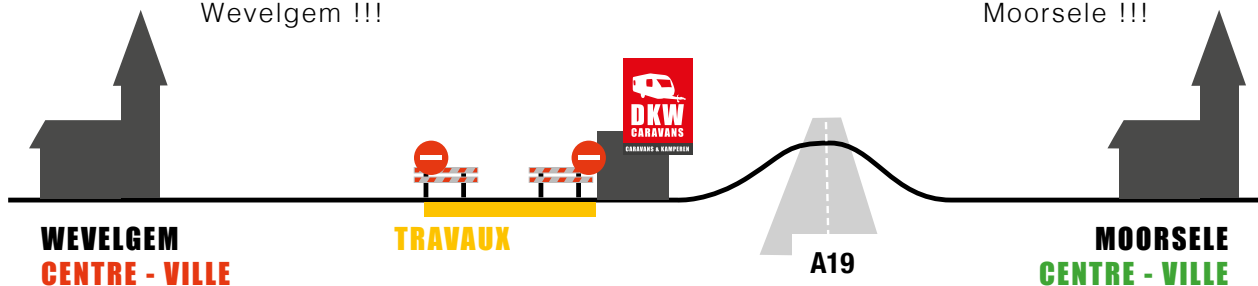
vous pouvez prendre la sortie vers les terrains de DKW Caravanes.

Pour ceux qui naviguent vers DKW sur GPS, il est important de définir le bon rout par la description de route ci-dessous. Il est préférable de le faire avant votre départ à la maison et non sur la route.

Ne suivez aucun autre route que celui indiqué. Certainement pas avec la caravane. Suivez-vous ou recherchez-vous un route plus court et différent? Ensuite, vous avez 100% de chances de vous retrouver coincé à cause de ponts avec une restriction de hauteur sous plafond de 2m60. Ou vous vous retrouvez dans une rue à sens unique de la déviation de la route locale qui ne vous redirige pas vers nos sites !

NON accessible par
la Roeselarestraat à
Wevelgem !!!

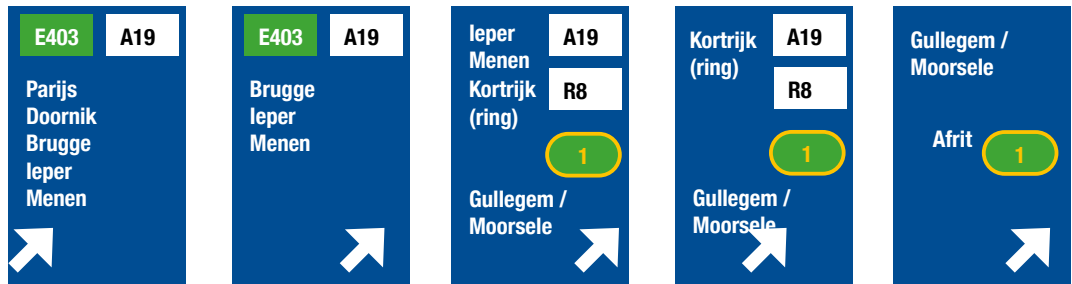
OUI accessible par
la Warandestraat à
Moorsele !!!



Lode boningestraat -> Roeselarestraat

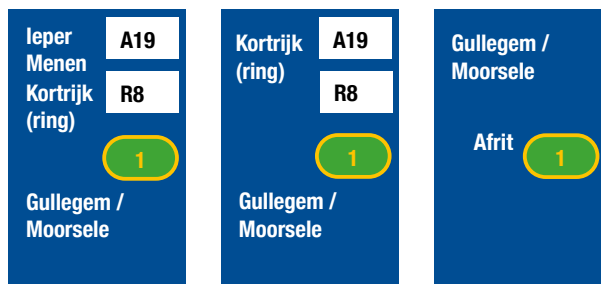
DKW <- Warandestraat <- Moorsele <- A19/R8/E17/E403

ÉTAPE 1 DES AUTOROUTES



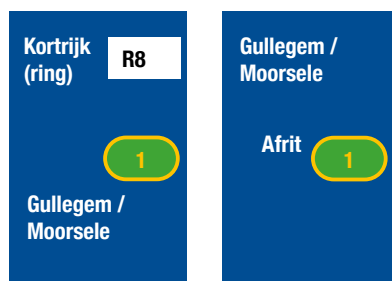
>>> Vous voyagez via l'E17 Gent-Lille ? Via l'échangeur E17-E403 à Aalbeke, entre la frontière avec la France et la ville Courtrai, vous naviguez de la E17 à la E403 Bruges. Sur la E403, ne prenez pas la sortie Wevelgem, comme l'indique normalement un GPS, mais passez sous le tunnel et suivez la sortie vers A19 Ypres / R8 Kortrijk / Sortie 1 Gullegem-Moorseele. Vous naviguez jusqu'à la sortie 1 Gullegem-Moorseele.

Ensuite, passez à l'ÉTAPE 2



>>> Si vous voyagez via l'E403 de Bruges - Doornik, vous naviguez de l'E403 à l'A19 Ypres/ R8 Courtrai. Vous naviguez jusqu'à la sortie 1 Gullegem-Moorseele.

Ensuite, passez à l'ÉTAPE 2



>>> Si vous voyagez via l'A19 depuis Ypres - Courtrai, vous naviguerez depuis la sortie 1 Gullegem - Moorseele. Prenez cette sortie 1 juste avant la fin de l'A19 à Moorseele. Juste avant la connexion A19 à R8 Courtrai.

Ensuite, passez à l'ÉTAPE 2

ÉTAPE 2 DEPUIS LA SORTIE 1 GULLEGEM/MOORSELE



Au bout de la sortie 1, tourner à droite dans 'Gullegemstraat' aux feux de circulation sur le pont.

>>> Une fois à la sortie 1 Gullegem/Moorsele, tournez à droite dans 'Gullegemstraat' vers les feux de circulation sur le pont sur l'A19.



Au feu, tourner à gauche sur la route nationale N343, direction Gullegem/Moorsele zone industrielle.

Au feu, tourner à gauche sur la 'Rijksweg N343' en direction de la zone industrielle 'Gullegem-Moorsele'.



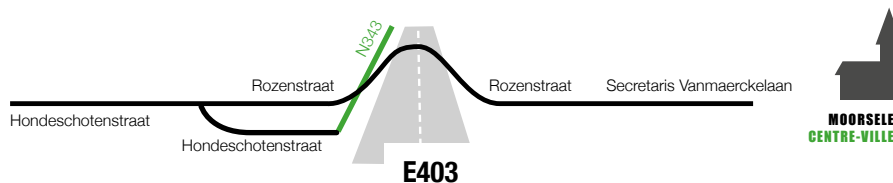
Sur la 'Rijksweg N343', continuez tout droit sur environ 1 à 2 km jusqu'à ce que vous arriviez à la société 'Delta Light'.

Une longue route, environ 1 à 2 km tout droit puis juste avant la société 'Delta Light' (un haut bâtiment industriel peint en noir) prendre la sortie à droite vers 'Hondenschotestraat'. Ensuite, tournez immédiatement à nouveau à droite pour rejoindre le centre de Moorsele par 'Rozenstraat'.



Juste avant le bâtiment industriel Delta Light, tournez à droite sur 'Hondeschotestraat'.

Vous continuez tout droit dans la 'Rozenstraat' sur le pont sur la E403 pour continuer tout droit dans la 'Secretaris Vanmaerckelaan' en direction du centre de Moorsele. Vous passez la station-service 'Gabriëls' sur votre droite dans la zone 30. Ensuite, c'est environ 30m jusqu'à l'intersection où vous tournez à gauche vers la 'Warandestraat'.



Au bout de cette courte route, tournez encore à droite dans 'Rozenstraat'.

Vous passez les panneaux de travaux routiers au début de la 'Warandestraat'. Ensuite, vous conduisez toujours tout droit sur la 'Warandestraat'.



Continuez tout droit sur la 'Rozenstraat'. Traversez le pont puis entrez dans le 'Secrétaire Vanmaerckelaan'. Toujours tout droit.

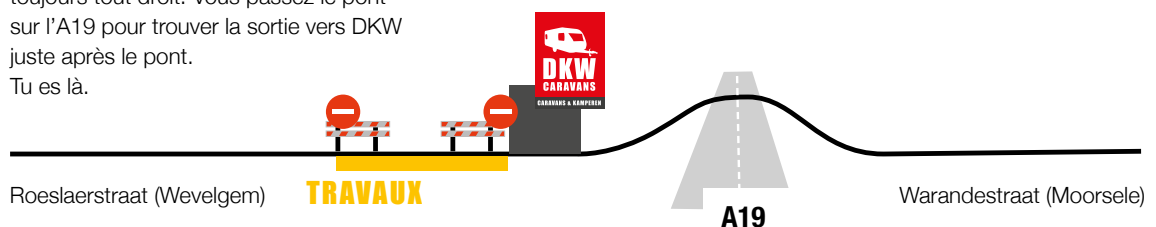
Première intersection dans la 'Warandestraat' sur un plateau de circulation, continuer tout droit. Jusqu'au pont de l'A19. Traverser ensuite le pont de la 'Roeselarestraat' pour arriver aux terrains de DKW juste avant les travaux.



La grande carrefour après la station-service 'Gabriëls', tournez à gauche vers la 'Warandestraat'. Passez le panneau des travaux routiers. (voir panneau 'DKW').
Ne pas suivre la direction Wevelgem.



Dans la 'Warandestraat', continuez toujours tout droit. Vous passez le pont sur l'A19 pour trouver la sortie vers DKW juste après le pont. Tu es là.



AU CONTRÔLE TECHNIQUE PARTANT DE DKW



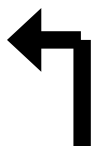
Tournez à gauche vers le pont sur la E403 depuis les terrains de DKW.



Toujours tout droit dans la 'Warandestraat' jusqu'au bout de cette rue.



Au carrefour à la fin de la 'Warandestraat', tournez à droite dans la 'Secretaris Vanmaerckelaan'. Vous roulez tout droit devant la 'station-service Gabriels', tout droit après un carrefour, tout droit après un plateau de circulation. Tout droit sur le pont sur la E403.



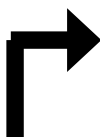
Juste après le pont, tournez à gauche dans 'Hondeschootestraat'.



Au bout de cette courte route, tournez à droite au niveau du bâtiment industriel 'Delta Light', vers la 'Muizestraat' en direction des zones industrielles

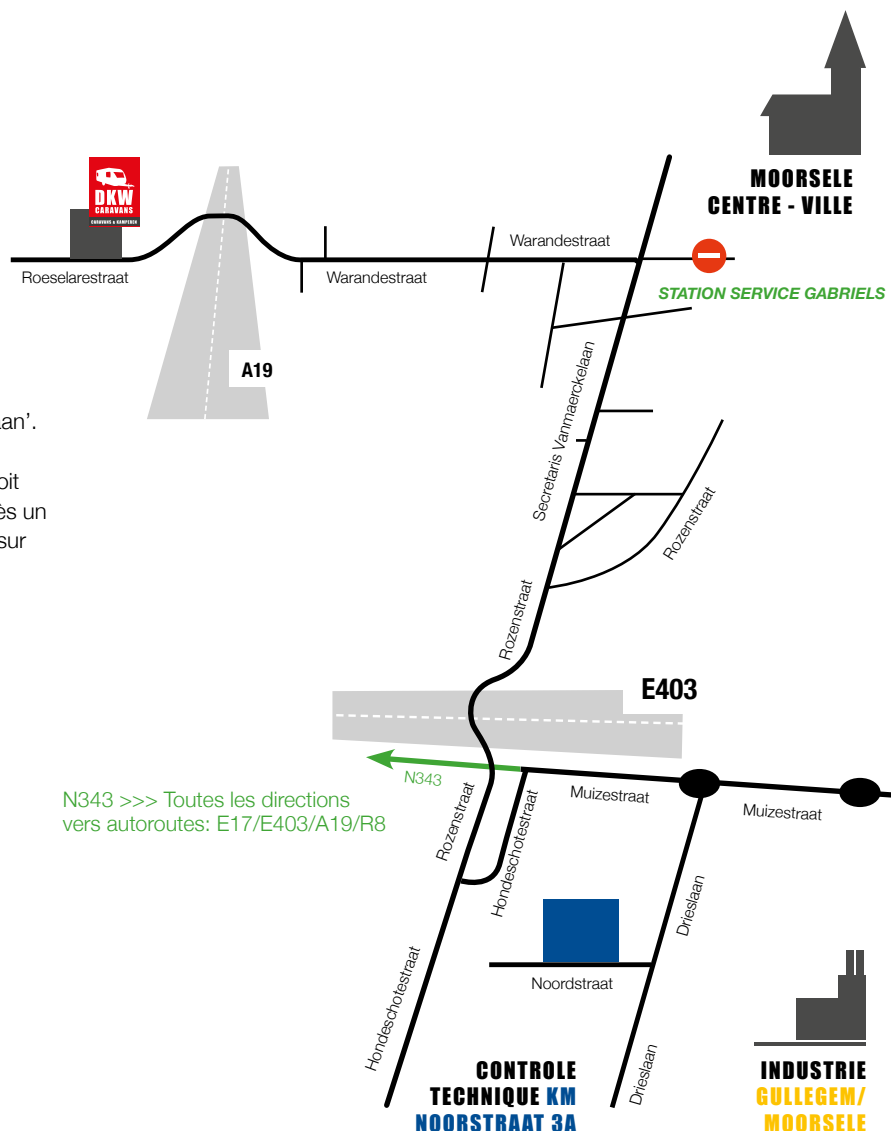


Au premier rond-point, prendre la première sortie à droite dans 'Drieslaan'.



Première rue à droite dans 'Noordstraat'. Vous trouverez la centre de contrôle technique 'KM' sur votre droite.

Adresse :
Inspection automobile KM
Noordstraat 3A
8560 Gullegem
(avec caravane = ligne 4)



N343 >>> Toutes les directions vers autoroutes: E17/E403/A19/R8

